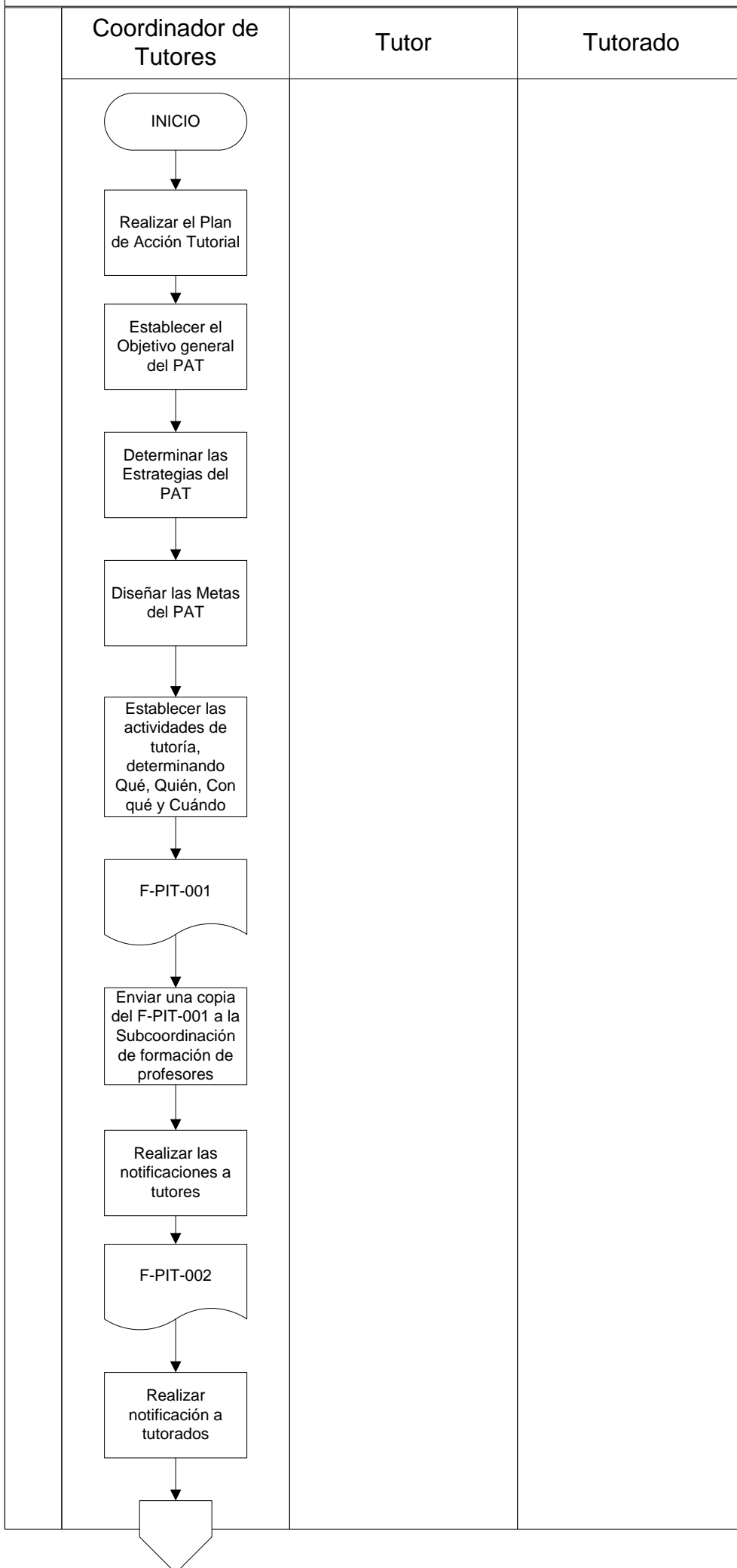
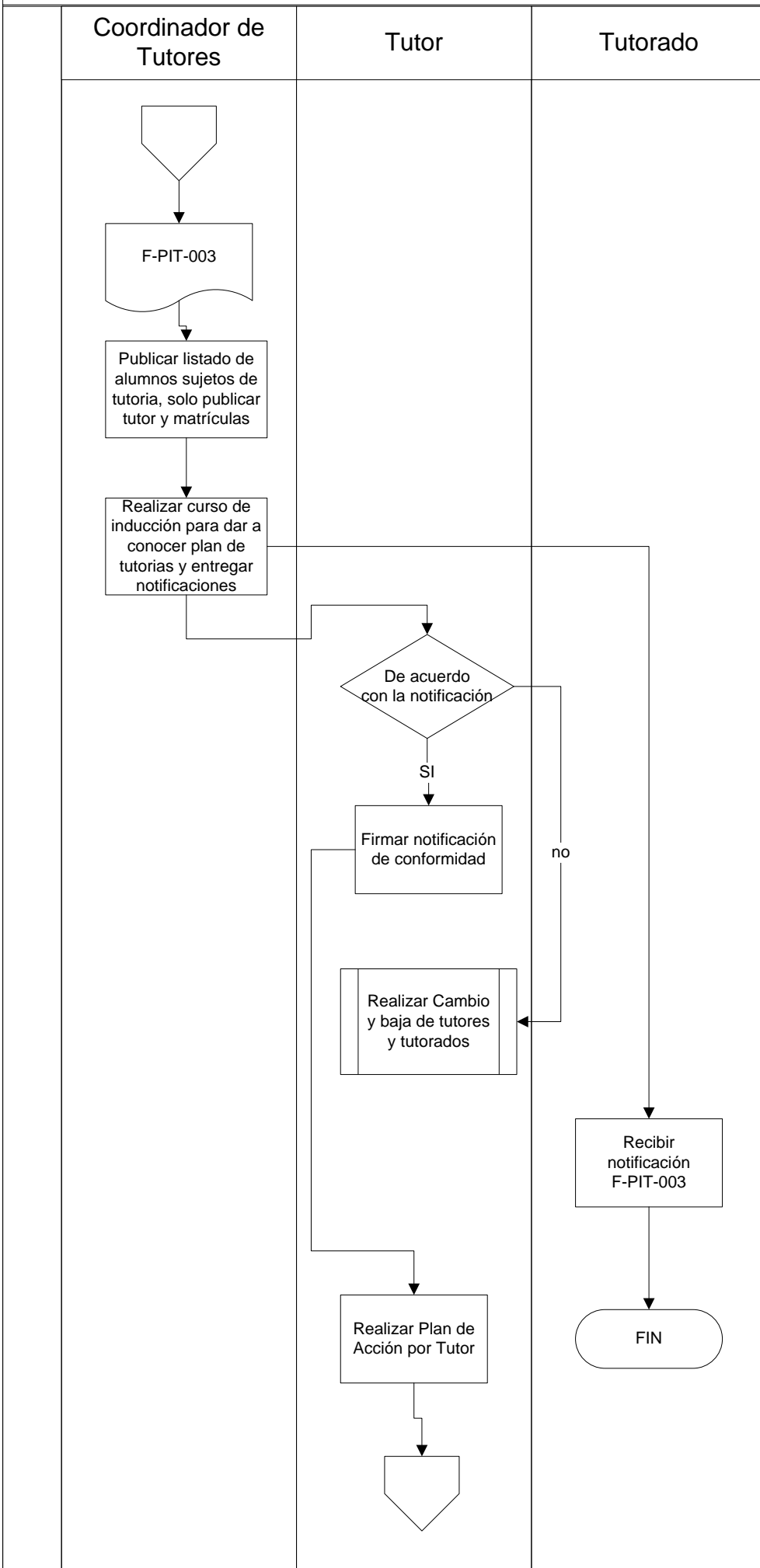


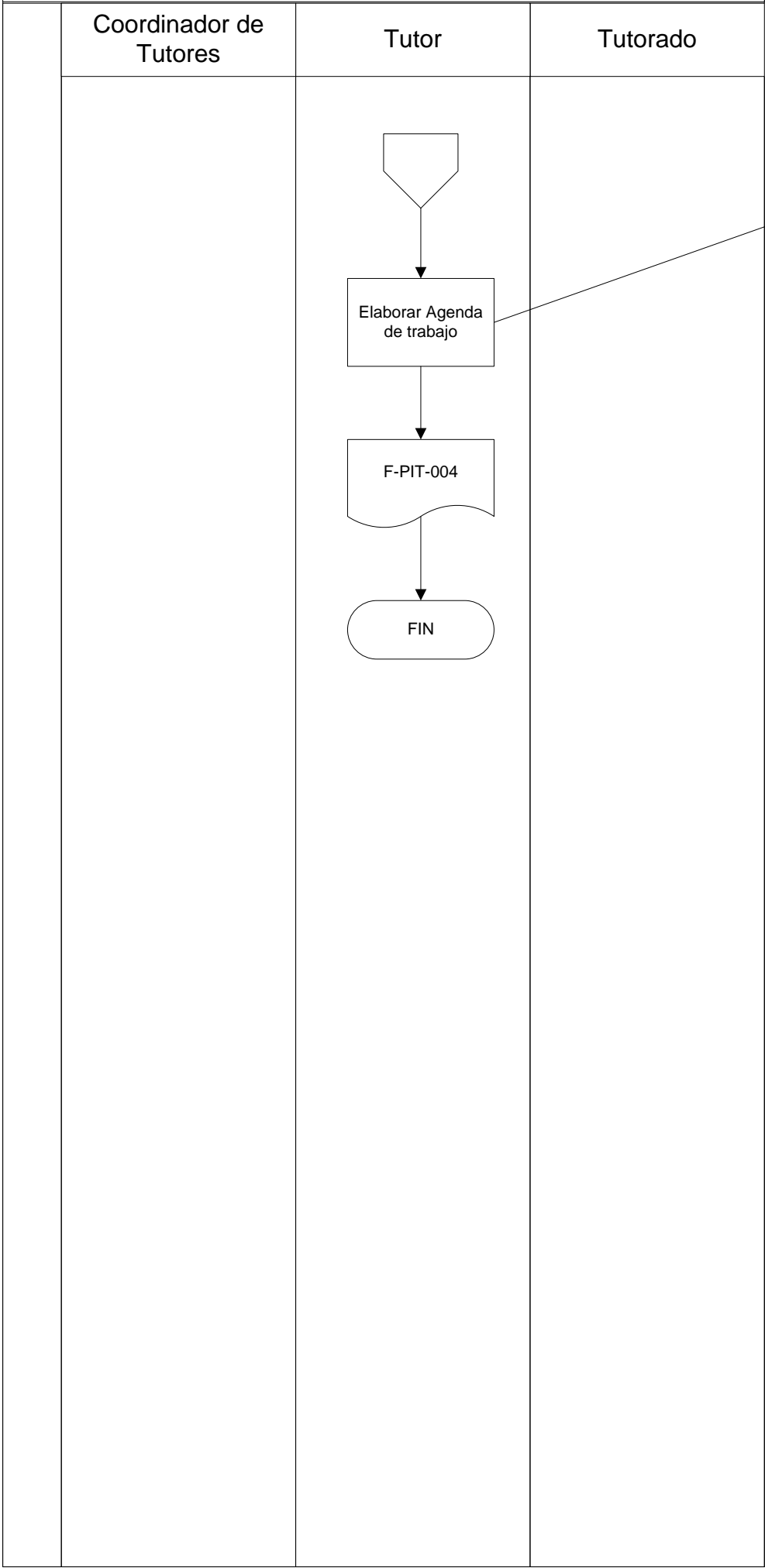
5.3. Plan de Acción Tutorial (PAT)



Plan de Acción Tutorial (PAT)



<Nombre proceso>



- Establecer las fechas para los siguientes aspectos:
- Contactar al tutorado
 - Programar primera visita
 - Programar las 3 sesiones de tutoría
 - Participación en reuniones con el coordinador de tutorías
 - Realizar las evidencias de la actividad tutorial
 - Fecha de informe final por semestre
 - Establecer fechas y mecanismos de evaluación